

› Jura@Home

Häuslicher und Funk-LAN-Zugriff
auf Home- und Gruppenlaufwerke der Rechtswissen-
schaftlichen Fakultät

Version 2 – Stand 15.12.2017

IV-Versorgungseinheit der Rechtswissenschaftlichen Fakultät

Akad. Dir. Dr. Ulrich Weber-Steinhaus

Mit **Jura@home** können Professoren und Mitarbeiter können vom häuslichen Arbeitsplatz oder auch aus dem Funk-LAN auf ihre Home- und Gruppenverzeichnisse zugreifen. Hierfür müssen Sie lediglich eine VPN-Verbindung herstellen und Ihre Jura-Kennung mit Passwort und für das Gruppenlaufwerk außerdem noch den Gruppennamen angeben.

I. VPN-Zugang

Für den Zugriff benötigen Sie zunächst eine personalisierte VPN-Verbindung, die über den Cisco-Any-Connect Client hergestellt werden kann.

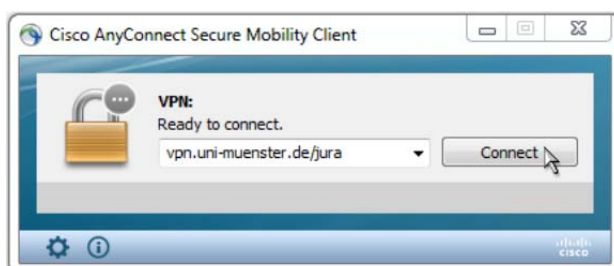
1. Cisco-Any-Connect-Client
Das Programm kann unter folgender ULR nebst Installationsanleitungen für die einzelnen Betriebssysteme heruntergeladen werden:
http://www.uni-muenster.de/ZIV/Anleitungen/VPN/VPN_Anleitung.html
2. Für den Aufruf des Cisco-Any-Connect-Clients benötigen Sie Ihre zentrale Nutzerkennung inkl. Netzzugangspasswort, welches Sie selbst im [Portal Mein ZIV](#) setzen können.
3. personalisierten VPN-Zugang
Ein Zugriff auf die Laufwerke von Zuhause ist nur für Professorinnen und Professoren, Wissenschaftliche Mitarbeiterinnen und Mitarbeiter und Wissenschaftliche Hilfskräfte der Fakultät möglich, also **nicht** für Studierende.
Es handelt sich mithin um einen personalisierten VPN-Zugang mit der Projektbezeichnung **uovpnjur**, der Ihnen automatisch im Rahmen der Nutzereinrichtung zur Verfügung gestellt wird.

Ob Sie als Berechtigter eingetragen sind, können Sie in [Portal Mein ZIV](#) in der Rubrik „Gruppenmitgliedschaften“ überprüfen. Sollte dies nicht der Fall sein, wenden Sie sich bitte an:

IV-Versorgungseinheit der Rechtswissenschaftlichen Fakultät
zu Hd. Herrn Akad. Dir. Dr. Weber-Steinhaus
Bispinghof 24-25
48 143 Münster
Fax 83 2 23 66

Bitte beachten Sie, dass nach dem Aufruf des Cisco-Any-Connect-Clients folgende Adresse einzutragen ist:

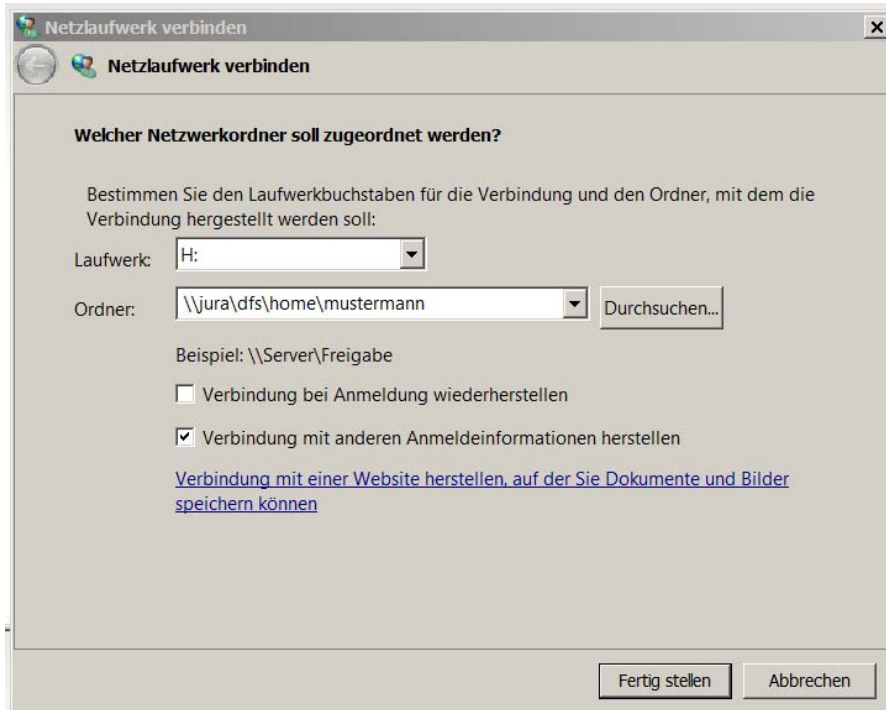
vpn.uni-muenster.de/jura



II. Netzlaufwerk verbinden

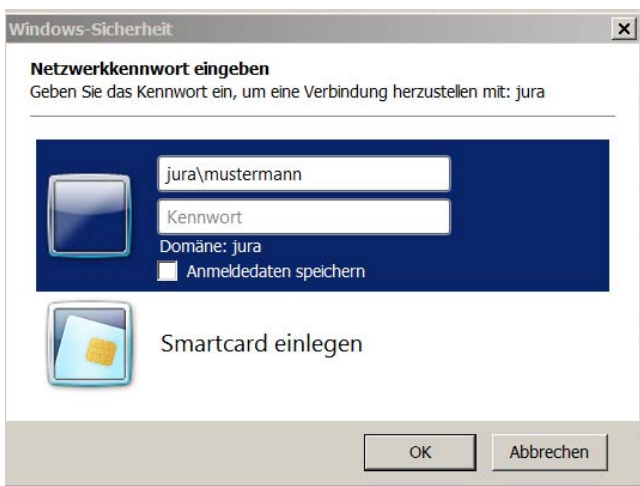
Unter Windows 7 wählen Sie bitte „Arbeitsplatz“ und dann mit der rechten Maustaste unter „Computer“ die Option „Netzlaufwerk verbinden...“. Unter Windows 10 wählen Sie bitte „Dieser PC“ aus.

Es erscheint dann folgender Dialog:



Ersetzen Sie „mustermann“ im Ordnerfeld“ durch Ihre Jura-Kennung und aktivieren Sie anschließend die Option „Verbindungen mit anderen Anmeldeinformationen herstellen“.¹

Sie erhalten dann unmittelbaren Zugriff auf Ihr persönliches Homedirectory, nachdem Sie bei der nachfolgender Sicherheitsabfrage Ihr Windowskennung „jura\mustermann“ nebst Passwort eingegeben haben.



¹ Wenn Sie die Option „Verbindung bei Anmeldung wiederherstellen“ wählen, beachten Sie bitte die unter <http://www.windowspage.de/tipps/021297.html> beschriebene Einstelloptionen.

Für den Zugriff auf das Gruppenlaufwerk ist entsprechend Ihr „institutskuerzel“ einzutragen.

